

## EQUIPO SCBA AERIS ZENITH TYPE 2 MOD. OPTI-PRO:

Ref.: ERA-008

### !SABEMOS LO QUE HACEMOS Y POR QUÉ LO HACEMOS;



Es un equipo respiratorio de aire comprimido de alto rendimiento desarrollado por Honeywell Safety Products. En su construcción se integran muchos elementos de seguridad y un funcionamiento modular, ofreciendo una protección óptima para el usuario en cualquier tipo de entorno y aplicaciones extremas.

Los materiales utilizados en la construcción del Aeris Zenith combinan la comodidad con el alto rendimiento. Pueden soportar entornos hostiles como temperaturas extremas y salpicaduras de productos químicos y ofrecen una durabilidad y vida ilimitada útil sin igual.

Todos los Equipos Aeris Zenith desde hace más de 15 años se fabrican para ser utilizados por Bomberos y con una presión de trabajo de 4500 psi (300 bar):

El equipo Aeris Zenith cuenta con las siguientes certificaciones:

**EN 137:2006** tipo 2 análoga a **NFPA 1981:2019**

### Otras Certificaciones:

✓CE  
✓EN 137: 2006 Type II  
✓ATEX II

✓MED-IMO-MSC  
✓SOLAS   
✓Certificación de Máscara  
EN 136:2008

✓Cert. Tipo 2 ensayo a 1000°C  
✓ISO 23261-3

Síguenos en Redes Sociales  
@Airbox Lat



Distribuidor Gold Autorizado:



## Honeywell

Página Web  
[www.airbox.lat](http://www.airbox.lat)  
Correo Corporativo:  
[airbox.co@airbox.lat](mailto:airbox.co@airbox.lat)

Airbox Bogotá  
Cra. 80 B # 24 D - 12 (Modelia)  
Tel.: (601) 482 44 94

Airbox Medellín  
Cra. 65 # 21 - 06  
Tel.: (604) 301 76 70

Airbox Barranquilla  
Cel.: 321 238 55 26

# EQUIPO SCBA AERIS ZENITH TYPE 2 MOD. OPTI-PRO:

Ref.: ERA-008

## Descripción:

Equipo Aeris Zenith Mod. Opti-pro, Incluye:

### Espaldera ultraligera

- Fabricada con resina de polímero antiestática.
- De larga vida útil
- Permite colocarle cilindros de diferentes tamaños
- Fabricado con cintas de aramida de alta densidad
- Triple sistema de sujeción: 2 laterales y uno superior para poder arrastrar al Bombero.

### Máscara Completa Opti-Pro

- Visor Fabricado en Policarbonato
- Visor con sistema Anti-empañamiento
- Máscara facial y semi máscara interna elaboradas en silicona alimentaria de alta calidad
- Panorámica de Alta Visibilidad fabricada en Silicona antialérgica
- Permite ser desmontada con las manos para su limpieza sin herramientas
- Adaptable al 99% de las fisonomías, perfecto ajuste al usuario
- Pulpo con 5 puntos de anclaje, opcional con sistema F-1
- Cumple con la norma **EN 136**

### Regulador Automático

- Conexión en bayoneta a la máscara, sin necesidad de giros ni guías
- Presión positiva



Síguenos en Redes Sociales

@Airbox Lat



Página Web  
[www.airbox.lat](http://www.airbox.lat)

Correo Corporativo:  
[airbox.co@airbox.lat](mailto:airbox.co@airbox.lat)

Airbox Bogotá  
Cra. 80 B # 24 D - 12 (Modelia)  
Tel.: (601) 482 44 94



Airbox Medellín  
Cra. 65 # 21 - 06  
Tel.: (604) 301 76 70

Distribuidor Gold Autorizado:

**Honeywell**

Airbox Barranquilla  
Cel.: 321 238 55 26

## EQUIPO SCBA AERIS ZENITH TYPE 2 MOD. OPTI-PRO:

Ref.: ERA-008

### Máscara completa Mod. Opti-Pro:

Con lente de policarbonato resistente a impactos y revestimiento anti-arañazos y anti-empañable. Cuenta con un amplio campo de visión sin distorsión óptica. Máscara facial y semi-máscara interna elaboradas en silicona alimentaria que ofrece una durabilidad mejorada y una comodidad óptima para el usuario. Permite el montaje y desmontaje con las manos para su limpieza sin herramientas.

### Cinta ajustable para cilindro

El equipo Aeris Zenith admite botellas de acero y fibra de Carbono de diferentes tamaños y presiones.

**Regulador (Pulmo) Mod. Zenith a presión positiva de apertura y corte automático.** Conexión a la máscara por bayoneta, con un caudal máximo de 300l/min.

La Conexión a la máscara no necesita ni guías ni giros, el Pulmo se conecta tipo Bayoneta y puede girar 360°

Hebillas ajustables de apriete rápido para hombros y cintura.

**El equipo dispone de una segunda salida LPC (Complemento adicional NO incluido en la Compra)**

Esta 2da salida LPC cumple con las siguientes funciones :

1. Rescate de personas: Equipo BX-105
2. Rescate de Bombero atrapado :  
Equipo AX-Rescue 2
1. Ayuda a otro Bombero (solo para Equipos que incluyan la Conexión de MP)

Síguenos en Redes Sociales

@Airbox Lat



Página Web  
www.airbox.lat

Correo Corporativo:  
airbox.co@airbox.lat

Airbox Bogotá  
Cra. 80 B # 24 D - 12 (Modelia)  
Tel.: (601) 482 44 94

Airbox Medellín  
Cra. 65 # 21 - 06  
Tel.: (604) 301 76 70

Airbox Barranquilla  
Cel.: 321 238 55 26



Distribuidor Gold Autorizado:

**Honeywell**



## EQUIPO SCBA AERIS ZENITH TYPE 2 MOD. OPTI-PRO:

Ref.: ERA-008

### A destacar:

Arnés Lavable, hebillas ajustables y de apriete rápido para hombros, desconexión rápidos para cintura. Arnés de muy fácil colocación con Triple sistema de sujeción: dos laterales y uno superior, lavable, atalajes ajustables de apriete rápido para hombros y cintura. Cumple con todas las certificaciones descritas.



Síguenos en Redes Sociales

@Airbox Lat



Distribuidor Gold Autorizado:



# Honeywell

Página Web  
[www.airbox.lat](http://www.airbox.lat)

Correo Corporativo:  
[airbox.co@airbox.lat](mailto:airbox.co@airbox.lat)

Airbox Bogotá  
Cra. 80 B # 24 D - 12 (Modelia)  
Tel.: (601) 482 44 94

Airbox Medellín  
Cra. 65 # 21 - 06  
Tel.: (604) 301 76 70

Airbox Barranquilla  
Cel.: 321 238 55 26

## EQUIPO SCBA AERIS ZENITH TYPE 2 MOD. OPTI-PRO:

Ref.: ERA-008

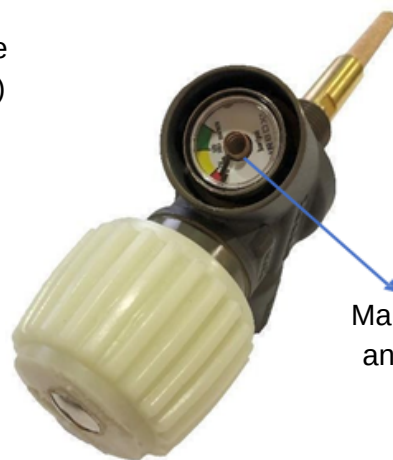
### FILTRO DE SEGURIDAD CON DOBLE FUNCIÓN

#### VÁLVULA (Ref. BV-012)

Válvula Ultraligera que incorpora un mando foto-luminiscente, manómetro análogo integrado (Máxima protección anti golpes) y filtro de seguridad e impurezas.



Mando fotoluminiscente  
(Visible en la oscuridad)



Manómetro  
análogo

#### FILTRO

Nuestro filtro de seguridad evita que en caso de apertura y/o rotura accidental de la válvula nos evitaría la propulsión de la botella, al mismo tiempo incorpora un filtro de retención de impurezas (aconsejamos los mantenimientos preventivos).



Sistema de Seguridad por  
restricción de caudal

Filtro de Impurezas

Ver diferencias de un filtro en  
buen estado y un filtro sin  
Mantenimiento



#### Causas por NO hacer Mantenimiento preventivo:

Es totalmente necesario, realizarla limpieza y mantenimiento de los filtros del Compresor **AIRBOX** ofrece un servicio de mantenimiento a su medida. Realizado por Técnicos Certificados por Bauer y siempre utilizando recambios originales.

Filtro con Impurezas

Síguenos en Redes Sociales

@Airbox Lat



Distribuidor Gold Autorizado:



**Honeywell**

Página Web  
[www.airbox.lat](http://www.airbox.lat)

Correo Corporativo:  
[airbox.co@airbox.lat](mailto:airbox.co@airbox.lat)

Airbox Bogotá  
Cra. 80 B # 24 D - 12 (Modelia)  
Tel.: (601) 482 44 94

Airbox Medellín  
Cra. 65 # 21 - 06  
Tel.: (604) 301 76 70

Airbox Barranquilla  
Cel.: 321 238 55 26

## EQUIPO SCBA AERIS ZENITH TYPE 2 MOD. OPTI-PRO:

Ref.: ERA-008

### BOTELLA DE FIBRA DE CARBONO ESTÁNDAR



### BOTELLA DE FIBRA DE CARBONO LIGERA DE 15 Ó 30 AÑOS (Certificadas CE) (No Incluida en la Compra)

Botella de 6,8 L, con un peso aprox. de 4,4 kg y con una autonomía de 68 min (a 30 l/min), fabricada en base de aluminio 7060-T7 con un revestimiento totalmente envuelto con fibra de carbono.

Dispone de una válvula de apertura y cierre con pomo, que incorpora un filtro de impurezas (Ref. BV-012). El cilindro va equipado con protectores de goma en la base y ojiva, que protegen el cuerpo del cilindro de posibles golpes y arañazos.

### MALETA DE TRANSPORTE



### MALETA EQUIPO DE INTERVENCIÓN (No Incluida en la Compra)

Ideal para transportar el equipo de intervención y de alta resistencia, puesto que es una maleta adaptada a cualquier modelo de nuestros equipos.

Síguenos en Redes Sociales

@Airbox Lat



Distribuidor Gold Autorizado:



## Honeywell

Página Web  
[www.airbox.lat](http://www.airbox.lat)

Correo Corporativo:  
[airbox.co@airbox.lat](mailto:airbox.co@airbox.lat)

Airbox Bogotá  
Cra. 80 B # 24 D - 12 (Modelia)  
Tel.: (601) 482 44 94

Airbox Medellín  
Cra. 65 # 21 - 06  
Tel.: (604) 301 76 70

Airbox Barranquilla  
Cel.: 321 238 55 26



## EQUIPO SCBA AERIS ZENITH TYPE 2 MOD. OPTI-PRO:

Ref.: ERA-008

### OPCIONES CON SEGUNDA SALIDA (LPC)



### AX-RESCUE 2 (Equipo auxiliar de rescate)



### BX-105 (Equipo auxiliar derescate)



### SAS (SHARE AIR SUPPLY)

**LPC 2da salida** integrada para un segundo usuario el sistema permite que el bombero pueda desconectarse de su conexión de media presión y conectarse directamente al LPC (Segunda salida) del equipo del compañero.

Conexión directa a Segunda salida, solo aplica para equipos que cuentan con la conexión de media presión.

Desarrollado y fabricado por **AIRBOX**, es un equipo autónomo de rescate y apoyo para bomberos en situaciones de riesgo y con imposibilidad de evacuación por sus propios medios.

El **AX-RESCUE 2** permite conectarse a la 2da **LPC**, en el momento de la conexión, lo que provocamos es que el aire de la botella del Bombero quede en situación de reserva y el Bombero consuma aire del **AX-RESCUE 2**.

El **AX-RESCUE 2** puede utilizar dos tipos de botella de 2 lts a 4500 psi (300 bar): Acero o bien la ultraligera de Fibra de Carbono, con una autonomía de 20 min (a 30 l/min).

Es la respuesta de **AIRBOX** para la evacuación de personas en situación de emergencia y máximo riesgo.

Desarrollado, Fabricado y Patentado por **AIRBOX**, patentado en el año 1989, el Equipo **BX-105** fue declarado de interés para la **DEFENSA NACIONAL**.

Síguenos en Redes Sociales

@Airbox Lat



Distribuidor Gold Autorizado:



# Honeywell

Página Web  
[www.airbox.lat](http://www.airbox.lat)

Correo Corporativo:  
[airbox.co@airbox.lat](mailto:airbox.co@airbox.lat)

Airbox Bogotá  
Cra. 80 B # 24 D - 12 (Modelia)  
Tel.: (601) 482 44 94

Airbox Medellín  
Cra. 65 # 21 - 06  
Tel.: (604) 301 76 70

Airbox Barranquilla  
Cel.: 321 238 55 26

## EQUIPO SCBA AERIS ZENITH TYPE 2 MOD. OPTI-PRO:

Ref.: ERA-008

### FUNDA PARA BOTELLA



### FUNDA IGNIFUGA PARA BOTELLA

Funda para botella fabricada por Airbox confeccionada en tejido ignífugo con acolchados laterales y en el culote, para proteger la botella de aire comprimido de golpes, rozaduras, etc. Incorpora tiras reflectantes para facilitar su visibilidad

1. Reutilizable y lavable
2. Dimensiones 25,5 x 50 x d.18 cm
3. Tallas Standard
4. Composición Tejido ignífugo por dentro y por fuera
5. Funda con cierre de cuerda en la parte inferior
6. Bandas y logo reflectantes

### ARMARIO AM-320



**UN EQUIPO "PROTEGIDO Y BIEN UBICADO"  
ES UN EQUIPO SIEMPRE A PUNTO DE SER UTILIZADO**

### ARMARIO PARA EQUIPOS DE RESPIRACIÓN AUTÓNOMA AM-320

**Creado y diseñado para los equipos de Airbox y casi todos los equipos de otras marcas.**

Diseñado especialmente para la industria: Petrolera, Química, Minería, Residuos, Transporte, entre otros. Este armario es el principal complemento del equipo de respiración autónoma **SCBA/ERA**, nos permite una rápida localización del equipo en una emergencia, gracias a su tapa transparente. El equipo ubicado en el armario, debe quedar a una altura idónea y en posición para su rápida colocación reduciendo el tiempo que tardamos para estar listos y entrar en acción, también protege al equipo de agentes externos incrementando la conservación de sus componentes manteniéndolo en óptimas condiciones y conservándolo higiénicamente.

Síguenos en Redes Sociales

@Airbox Lat



Distribuidor Gold Autorizado:



## Honeywell

Página Web  
[www.airbox.lat](http://www.airbox.lat)

Correo Corporativo:  
[airbox.co@airbox.lat](mailto:airbox.co@airbox.lat)

Airbox Bogotá  
Cra. 80 B # 24 D - 12 (Modelia)  
Tel.: (601) 482 44 94

Airbox Medellín  
Cra. 65 # 21 - 06  
Tel.: (604) 301 76 70

Airbox Barranquilla  
Cel.: 321 238 55 26



## EQUIPO SCBA AERIS ZENITH TYPE 2 MOD. OPTI-PRO:

Ref.: ERA-008



### Especificaciones

Peso (espaldera, arnés y válvula de demanda Zenith)	4,40kg
Manómetro neumático de alta presión	Manómetro de 0-400 bares fotoluminiscente, protecciones de goma y pitido de alarma integrado
Presión activación de la alarma	55 ± 5 bar (810 ± 75 psi)
Nivel sonoro de la alarma	> 90 dBA
Temperaturas aprobadas (Almacenamiento)	-30°C/+60°C
Aprobaciones de tipo de los respiradores	EN 137 tipo 2: 2006, SOLAS, MED, IMO, MSC, AS/NZS 2003*, ISO 23261-3
Aprobación de tipo de la máscara completa	EN 136 clase III

\*disponibles bajo pedido algunas referencias específicas

### Información para pedido

Equipo SCBA 002 Aeris Zenith Ref. ZO 002 Mod Opti-Pro: Tipo II Con Certificado CE + SOLAS (no incluye cilindro) + Espaldera + Máscara Opti-Pro + Pulmo Automático Mod. Zenith + Sin conexión de MP (no incluye Maleta)	<b>ERA-008</b>
Botella Acero 6 lts 300 bar (4516 psi) con Válvula + Filtro Seguridad	<b>BV-005</b>
Botella Fibra 1 de 6,8 lts a 300 bar (4516 psi) estándar 15 años + Válvula con manómetro integrado + protector antigolpes de Ojiva y culote	<b>BV-007</b>
Botella Fibra 2 de 6,8 lts a 300 bar (4516 psi) 30 años de vida + Válvula con manómetro integrado + Filtro de Seguridad + protector de Ojiva y culote + Mando Fotoluminiscente.	<b>BV-008</b>
Equipo Rescate AX-RESCUE-2 con Botella de Fibra de 2 l 300bars (4500 psi) con duración aprox. de 20 min a 30l/min + latiguillo de media presión + Manómetro + Válvula incorpora filtro de impurezas con sistema de seguridad + Maleta.	<b>EER-007</b>
Equipo Rescate Modelo BX-105 Capuz de Alta Visibilidad, Ignífugo, antiestático, Waterproof con latiguillo con Conex. Macho	<b>EER-008</b>
Aeris 2S: Segunda salida LPC Incluye conex. rápida Hembra para Equipo Rescate AX Rescue y para un 2º usuario	<b>18 225 00</b>

### RED de Distribuidores en LATAM:

Argentina - Brasil - Perú - Colombia - Ecuador - Uruguay - Chile - México - Bolivia - Panamá

Síguenos en Redes Sociales

@Airbox Lat



Distribuidor Gold Autorizado :



## Honeywell

Página Web  
www.airbox.lat

Correo Corporativo:  
airbox.co@airbox.lat

Airbox Bogotá  
Cra. 80 B # 24 D - 12 (Modelia)  
Tel.: (601) 482 44 94

Airbox Medellín  
Cra. 65 # 21 - 06  
Tel.: (604) 301 76 70

Airbox Barranquilla  
Cel.: 321 238 55 26